

Gefahrenmanagementprogramm MS InformationCenter

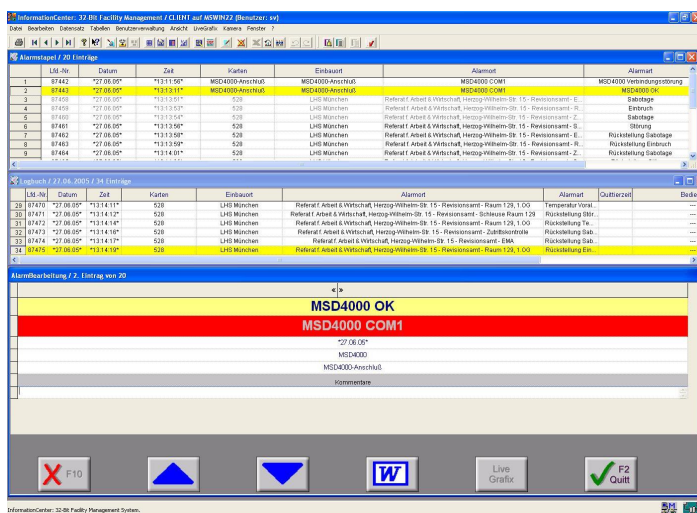


Abbildung: Bildschirmkopie

MS InformationCenter ist ein speziell auf die Anforderung der Gefahrenmeldetechnik und des technischen Gebäudemanagements entwickeltes Visualisierungs-System auf PC-Basis.

Die Anwendungsbereiche:

- Notrufleitstellen
- Einbruchmeldetechnik
- Brandmeldetechnik
- Videotechnik
- Alarmierungstechnik

werden unter einer einheitlichen Benutzeroberfläche verwaltet, als Textdarstellung und / oder grafisch angezeigt.

Durch den modularen Aufbau bietet das Programm für jede Anlagengröße und jeden Anwendungsbereich die geeignete Lösung.

Die Palette umfasst eine DEMO-, und Mehrplatzversionen für bis zu 5 oder 10 Clienten.

Eine Lizenzierung schaltet die erworbene Version frei und legitimiert die Nutzung des Programms.

Mit dem Erwerb der Lizenz ist die Lieferung eines Kopierschutzes (Hardlock) für die parallele Schnittstelle verbunden.

Die Lizenz bezieht sich auf den, zum Zeitpunkt der Lieferung, aktuellen Versionsstand.

Programmupdates können automatisch oder auf Anfrage zur Verfügung gestellt werden.

- ✘ Betriebssystem Windows 2000, 2003 Server und XP
- ✘ netzwerkfähig
- ✘ grafisch orientierte Windows-Bedieneroberfläche
- ✘ vertraute Bedienungsumgebung durch die WINDOWS- Bedienoberfläche mit Maus und Tastatur oder durch Verwendung eines Touch Screen Monitors
- ✘ leichte Daten- und Grafikversorgung durch Microsoft Standardprogramme
Excel: zur Datenversorgung
Word: für Betriebshandbücher
Visio: zur grafischen Darstellung und Steuerung
- ✘ dynamische Zustandsverwaltung der Meldergruppen
- ✘ Zustandsdarstellung von Ein- und Ausgängen in Listen und Grafiken.
- ✘ differenzierte Berechtigungsstufen und Zugriffsrechte über Passwort und Benutzer-/Bediengruppen
- ✘ ereignisgesteuerte Bereitstellung von Texten und Grafiken zur effektiven Maßnahmeneinleitung
- ✘ Bediensicherheit durch menügesteuerte Bedienung
- ✘ lückenlose Dokumentation aller Ereignisse und Aktivitäten
- ✘ optische und akustische Information bei jedem neuen Ereignis
- ✘ Archivierung und selektive Bereitstellung aller Aktivitäten und Ereignisse für statistische Zwecke im Format *.xls (Excel)
- ✘ Eingabe von ereignisabhängigen Kommentaren durch den Bediener
- ✘ Darstellung und Ausgabe von objektspezifischen und/oder benutzerdefinierten Alarm-, Logbüchern und/oder benutzerspezifischen Listen und Tabellen.

Hardwarevoraussetzungen

- Intel Pentium 4 - > 2,0 GHz
- 256 MB RAM
- bei Grafikanwendungen 512 MB empfohlen
- 40 GB Festplatte oder größer
- Grafikkarte für mind. 1280 x 1024 Bildpunkte
64 MB RAM oder besser
- Dual-Grafikkarte wird unterstützt
- Soundkarte mit aktiven Lautsprecherboxen
- CD-ROM bzw. CD-Brenner

Softwarevoraussetzungen

- Microsoft Windows 2000, Server 2003, X.P.
- Microsoft Office ab 2000 (Excel, Word, Outlook)
- Microsoft Visio 2003 Standard oder Professional
(nur bei Grafik erforderlich)

- ✘ Darstellung der Meldungen / Grafiken auf bis zu 3 Monitoren (z.B. Text / Grafik / Video)
- ✘ Darstellung des Melderzustandes in Form von unterschiedlichen Farben, Symbolen, Flächen
- ✘ Ausdruck von Maßnahmen und Alarmgrafiken
- ✘ Bedieneralarmgabe z.B. bei telefonischer Übermittlung einer Gefahr
- ✘ Darstellung des Melderzustandes in Form von unterschiedlichen Farben, Symbolen, Flächen
- ✘ Ausdruck von Maßnahmen und Alarmgrafiken
- ✘ Bedieneralarmgabe z.B. bei telefonischer Übermittlung einer Gefahr

MS MIKROPROZESSOR-SYSTEME AG

Talangerstraße 7
82152 Krailling
Tel 089 15001100
Fax 089 1500110-99
E-Mail info@ms-ag.de

*Alarmer - Störungen - Zustände
erfassen • steuern • alarmieren • visualisieren*

